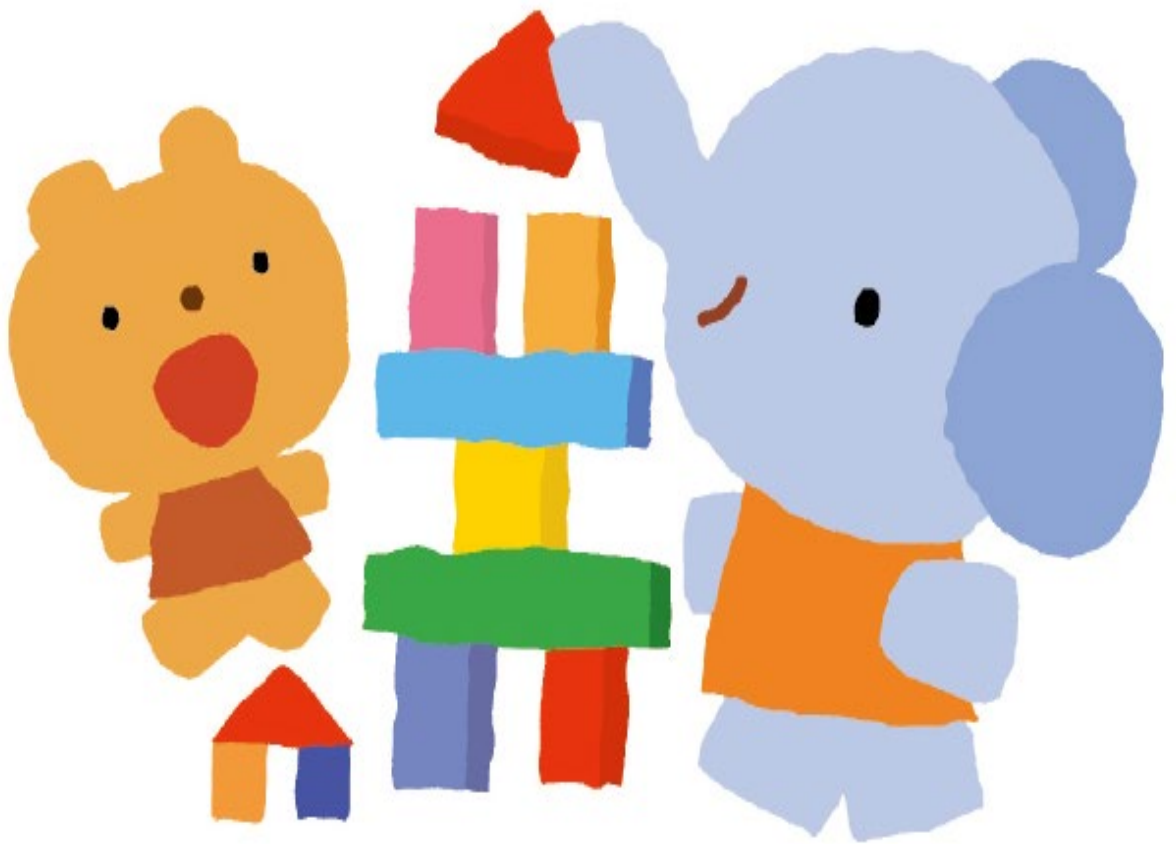




入園のしおり



迫田病院

ほほえみ保育園



施設紹介

施設名	迫田病院 ほほえみ保育園
経営主体	社会医療法人 耕和会
開所年月日	平成2年7月（院内託児所として開設） 平成27年4月（ほほえみ保育園に改名） 平成28年10月より市役所の認定を受け 小規模型事業所内保育事業を開始
所在地	〒880-0917 宮崎市城ヶ崎3丁目2番地1
電話	0985-51-2820
FAX	0985-51-2850
理事長	迫田 耕一郎（さこだ こういちろう）
職員体制	園長1名 主任保育士1名 保育士5名
入園対象児	0歳児、1歳児、2歳児 産休明け8週間を経過し、宮崎市役所で利用認定をうけた子ども
定員	12名
開園時間	06:00～19:00（月曜日～土曜日）
標準時間	07:00～18:00
延長時間	① 06:00～07:00 ② 18:00～19:00
短時間	08:00～16:00
延長時間	① 06:00～08:00 ② 16:00～19:00

※延長時間①の場合は前日までに申し込みが必要です

面積	総床面積	140.62 m ²
	0、1歳児保育室	48.15 m ²
	2歳児保育室	25.60 m ²
	授乳室兼保育室	7.93 m ²
嘱託医	迫田病院	宮崎市城ヶ崎3丁目2番地1
	ひとえ歯科クリニック	宮崎市恒久340番地1
保育方針	友達との関わりを通して、豊かな人間性を持った子どもを育む。	
保育目標	思いやりのある子ども 友達との遊びを通し、さまざまな事に関心を持つ子ども 感性豊かな子ども	
警備体制	迫田病院警備員の巡回警ら 園長・保育士との連絡体制の確立 さすまた等の備付け 県警へ直通の非常通報装置の設置	

連絡について

1. 欠席の際にはお早めにご連絡ください
(ご連絡なくお休みの場合は保育園からお電話します。ご了承ください。)
2. 登降園時はインターフォンを押してください
 - ・少しお待ちいただく事があります
3. お父さん、お母さん以外の方がお迎えに見える祭は、必ずご連絡ください。
 - ・ご連絡のない場合は、確認のお電話をいたします。
 - ・連絡のつかない場合、お子様をお渡しすることが出来ません。

健康について

1. 朝食・朝のミルクは、毎日家庭で食べさせましょう。
2. 健康上変わった事があれば登園時にお伝えください。
3. 感染症にかかったら、必ずご連絡ください。
(登園禁止の感染症もあります。又、診断書を願います事もあります。)
4. 熱が38度以上ある時はご連絡いたします
5. 機嫌がわるい・ぐったりしている等の症状がある場合お迎えをお願いする事があります。
6. お薬は、1回分ずつに分けてお持ちください。(名前・与薬届けの記入も願います)

保育について

1. 室内遊び～リトミック、体操遊び、知育玩具、ごっこ遊び等
※英語あそび (準備中)
2. 戸外遊び～公園、散歩等
 - ・子どもたちがのびのびと遊べる環境作りをしていきます
(サンダル等は散歩時砂や石が入って歩きにくい為、靴での登園を願います) 帽子をもたせてください。
3. 水遊び～夏、7月から9月
 - ・ぬるま湯を使います

服装について

1. 服装は、丈夫で清潔な物・活動しやすいものにして下さい。
2. 戸外遊びや、絵の具等など使用時に汚れてもよい服で願います。
3. 持ち物には、すべて名前を記入して下さい。
4. 登園時、ポケットの中などを確認して下さい。(お金・石等入っていることがあります)

行事について（保護者参加行事の日程は別紙でお知らせいたします）

1. 誕生会(該当月)
2. お楽しみ会(毎月)
3. 遠足
4. プール遊び ・ 帽子を持たせてください。
・ 日焼け止めを使いたい場合は、連絡帳に記入して持たせてください。
5. 親子レクリエーション(ミニ運動会)
6. クリスマス会(ミニ発表会)
7. 保育参観(年2回)

食事について

1. 楽しい雰囲気の中で、食事が出来る様にしていきます。
2. 好まない物でも、一口は食べる様にしていきます。
3. 離乳食 ・ 家庭での進み具合に合わせます。
・ 卒乳をする時はお知らせください。
4. アレルギーのある場合は必ずお知らせください。

トイレトレーニングについて

1. 子どもの年齢・様子を考慮し、暖かい時期に始めます。
2. トイレに慣れる事から始めます。
3. 焦らずゆっくり、子どものペースに合わせて進めていきます。

沐浴について

1. 排便後、お尻を洗うことがあります。(毎日、沐浴用のタオルを持たせてください)

連絡帳について

1. 体調の変化等記入してありますので、毎日必ず目を通して下さい。

ほほえみだよりについて

1. 月はじめに配布します。必ず目を通してください。
2. 他の配布物も必ず、目を通す様にしてください。
3. 月はじめに献立表を配布します。
4. CODMON の資料室でいつでも閲覧できるのでご活用下さい。

健康診断について

- | | |
|---------|-----|
| 1. 内科健診 | 年2回 |
| 2. 歯科検診 | 年1回 |
| 3. 検尿 | 年1回 |

持ち物について

0才児… 入園時に哺乳瓶1本(プラスチックの物)と乳首ストック用1個、
(乳首はいただきますので、保育園で処分します)

ガーゼ(毎日2.3枚)

スタイ、エプロン(毎日2.3枚)

着替え (下着、服2.3組)

おむつ(紙、布どちらでも)

お昼寝の時や体調不良の時は、紙おむつを使用しますので
数枚持ってきて下さい。

バスタオル(布団敷き用)

1才児… スタイ、エプロン

着替え(下着、服2.3組)

おむつ(パンツタイプ)

2才児… 着替え(下着、服2.3組)

靴、帽子

歯ブラシ

全員… お昼寝用

敷き布団(園の布団を使用する時はシーツ、おねしょマット)

バスタオル(夏)

毛布(春、秋、冬)

ビニール袋(毎日、5~6枚)まとめておいてある場合は、
なくなったらお知らせします。

顔拭きタオル10枚(汚くなった物は、処分します)

*持ち物全てに、必ず名前を記入して下さい。

(名前のない場合、保育園で記入する事があります。)